

久ちゃんれたー

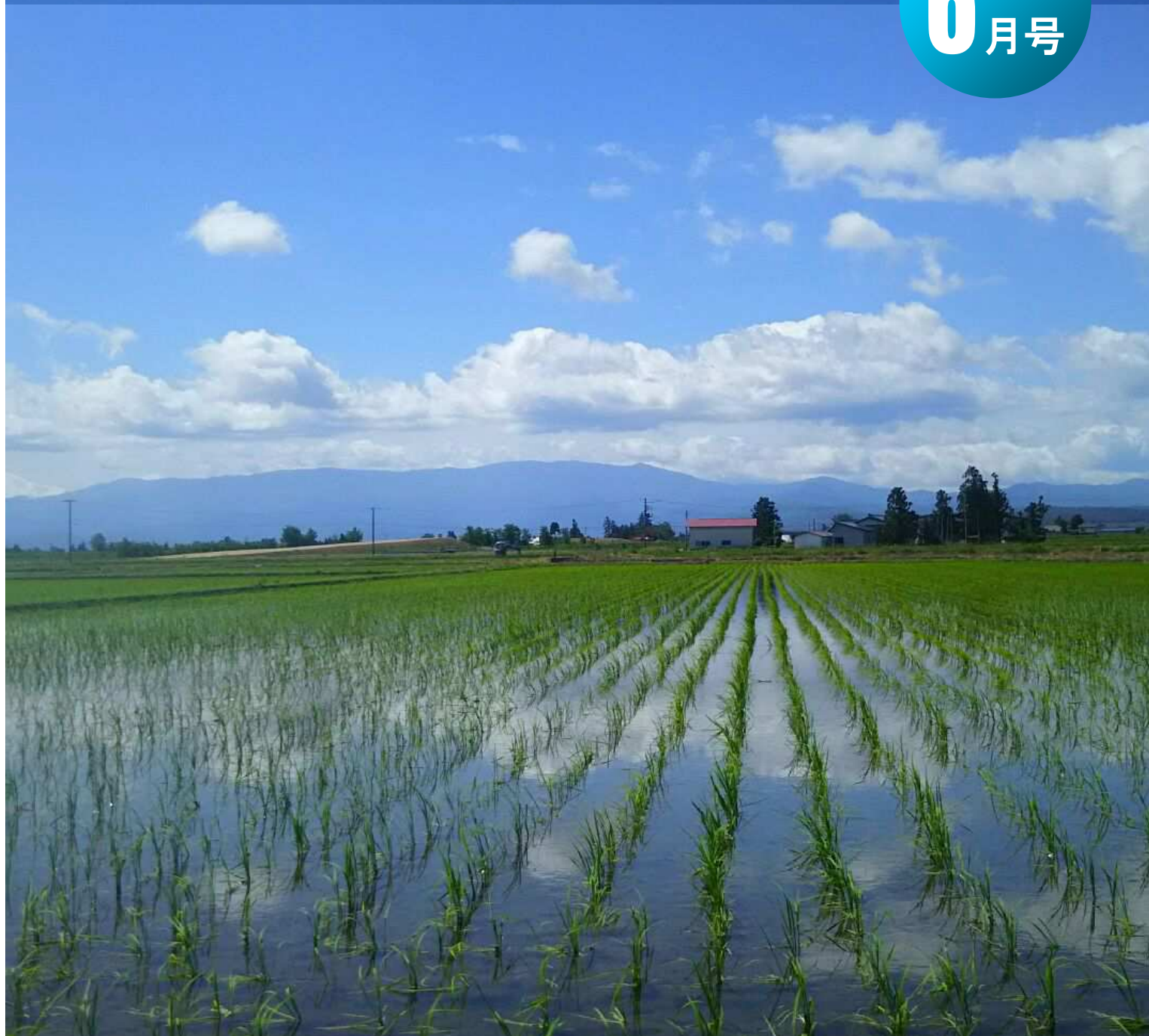


ーお米と大豆の久兵衛農園ー

6

2016年

月号



田植え、終了しました！！！！！！！！

今年は「つや姫」「ひとめぼれ」「はえぬき」「どまんなか」「こしひかり」の5品種。

5月20日～5月25日まで、6日間にわたる田植え作業、皆お疲れ様でした。

最後はふらふらでした。

水田は除草剤散布、除草など防除作業が続きますが、これから忙しくなるのが、大豆畑！

耕起-播種と、田んぼの倍の面積の作付作業が始まります。

そして水田は雑草との戦い！穴を開ける虫や獣たちとの闘い！！

その隙間をぬって野菜の育成。大忙しのシーズン、到来です！

農作業の紹介。コーナー



田植え機。肥料と除草剤を撒きながら苗を植えつけていきます。昔からは考えられない優秀な機械の登場により、田植え作業もぐっと楽になりました。しかし、一番の重労働は苗を運び出し、この田植え機に渡すまでの作業。こればかりは機械化できず、人の手でしないといけません。どうにか楽にできないものか・・・。

少しだけ、夕方に雨が降られてしまい、慌て気味で作業。

そんな時！！虹が！！
しかもダブル！！（うっすらと）
さらに！水張った水田に反射！！
今年は豊作な気がする！！



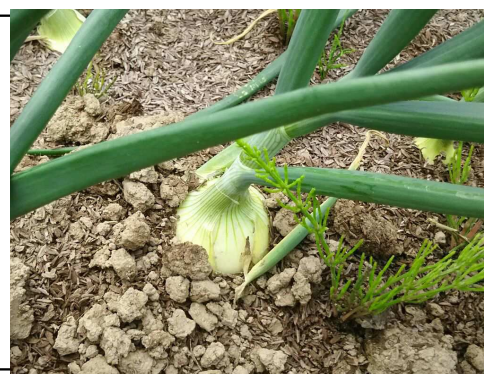
大豆のあれ・これ

Vol.6

大豆の栄養分のひとつ、マグネシウム。マグネシウムは、生活習慣病予防に効果のある成分で、注目されています。これまでの研究データでは、糖尿病予防や動脈硬化の予防に効果が得られています。海外ではナッツ類で補給していますが、日本では大豆が多く含んでおり、重要な供給源となっております。

スタッフのつぶやき

野菜も少しずつ、色々な種類を栽培しています。その中のひとつ、「たまねぎ」。バーベキュー・カレー・野菜炒め・サラダなど色々な料理に活躍するタマネギ。ちょっと多めに作ろうと思ったら、うっかり2,500個ほど植えてしまい、けっこう大変な目にあいました。なんとか定植し、大きくなってきたので一安心。タマネギパーティーで血液サラサラな2016年になりそうです。



久兵衛農園

〒999-0214

山形県東置賜郡川西町大字吉田3802

Tel/Fax 0238-44-2455

E-mail qbee-y32@cat.omn.ne.jp



ホームページ

New!!

<http://qbfarm.wix.com/qbei>